



SACHSEN-ANHALT

Ministerium für
Wissenschaft, Energie,
Klimaschutz und Umwelt



1. Transformationsforum Klimaneutralität an Hochschulen im Land Sachsen-Anhalt

Fokusthema Pendelmobilität



Gefördert durch:



FONA
Forschung für Nachhaltigkeit



Begrüßung

Dr. Silke Rühmland

Leiter*in Nachhaltigkeitsbüro an der
Otto-von-Guericke-Universität Magdeburg
Projektleiter*in KlimaPlanReal – intensified





Wie können wir die Rahmenbedingungen für klimafreundliche Pendelmobilität an und um Hochschulen in Sachsen-Anhalt verbessern?



Agenda

10:00 Uhr

Begrüßung

Dr. Silke Rühmland | *Projektleiter*in KlimaPlanReal-i*

Eröffnung des Forums durch:

Dr. Steffen Eichner | *Staatssekretär im Ministerium für Wissenschaft, Energie, Klimaschutz und Umwelt*

Prof. Dr. rer. nat. habil. Helmut Weiß | *Prorektor für Planung und Haushalt an der Otto-von-Guericke-Universität*

10:30 Uhr

Pendelmobilität an Hochschulen

Christoph Wolter | *Nachhaltigkeitsbüro Otto-von-Guericke-Universität / Projektmitarbeiter KlimaPlanReal-i*

10:45 Uhr

Pendelmobilität an der LU Hannover

Joshua Brüggemann | *Mobilitätsmanager im Green Office der Leibniz Universität Hannover*

11:05 Uhr

Kaffeepause



Agenda

10:00 Uhr

Begrüßung

Dr. Silke Rühmland | *Projektleiter*in KlimaPlanReal-i*

Eröffnung des Forums durch:

Dr. Steffen Eichner | *Staatssekretär im Ministerium für Wissenschaft, Energie, Klimaschutz und Umwelt*

Prof. Dr. rer. nat. habil. Helmut Weiß | *Prorektor für Planung und Haushalt an der Otto-von-Guericke-Universität*

10:30 Uhr

Pendelmobilität an Hochschulen

Christoph Wolter | *Nachhaltigkeitsbüro Otto-von-Guericke-Universität / Projektmitarbeiter KlimaPlanReal-i*

10:45 Uhr

Pendelmobilität an der LU Hannover

Joshua Brüggemann | *Mobilitätsmanager im Green Office der Leibniz Universität Hannover*

11:05 Uhr

Kaffeepause

11:20 Uhr

Podiumsdiskussion

Moderation: Prof. Dr. Ellen Matthies | *Leiterin Lehrstuhl Umweltpsychologie Otto-von-Guericke-Universität*

- Dr. Steffen Eichner | Staatssekretär MWU
- Nora Küster-Dammaschke | Kanzlerin h2
- Joshua Brüggemann | Mobilitätsmanager LUH
- Christoph Wolter | KPR-i OVGU
- Anna-Lena Teschner | OVGU

12:20 Uhr

Mittagessen

13:20 Uhr

Moderierte Thementische

1 Jobticket | 2 Fahrradfreundliche Hochschulen
3 Stadt, Land, Rad | 4 Mitfahrplattform

15:20 Uhr

Zusammenfassung und Ausblick



Dr. Steffen Eichner

Staatssekretär im Ministerium für
Wissenschaft, Energie, Klimaschutz und Umwelt





Prof. Dr. rer. nat. habil. Helmut Weiß

Prorektor für Planung und Haushalt an der
Otto-von-Guericke-Universität





Pendelmobilität an Hochschulen

Christoph Wolter

Nachhaltigkeitsbüro an der Otto-von-Guericke-Universität Magdeburg

Projektmitarbeiter KlimaPlanReal-intensified



Nachhaltige Transformationspfade zur Klimaneutralität mit Planungszellen und Reallaboren – intensified

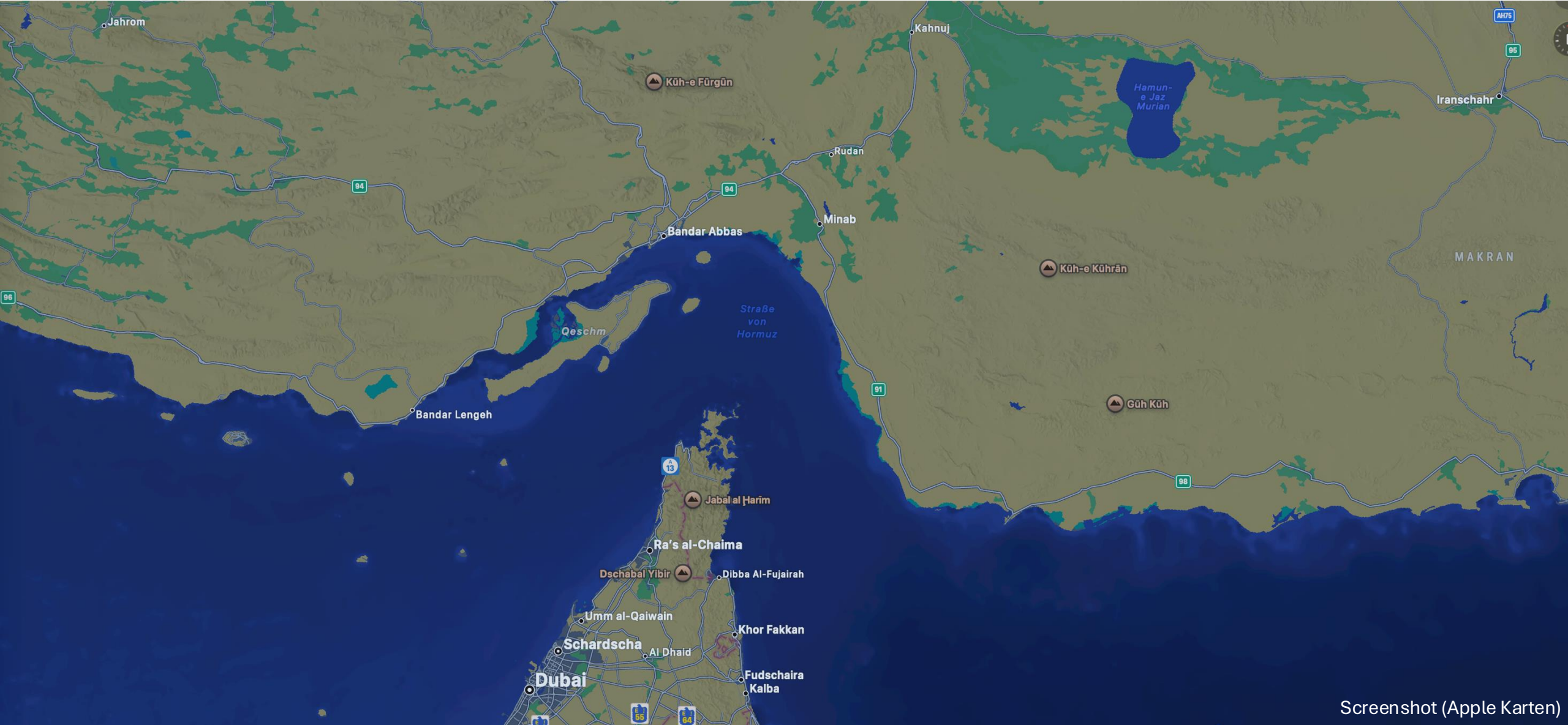


Gefördert durch:

Was ist Transformation?



Globale Ebene



Nationale Ebene



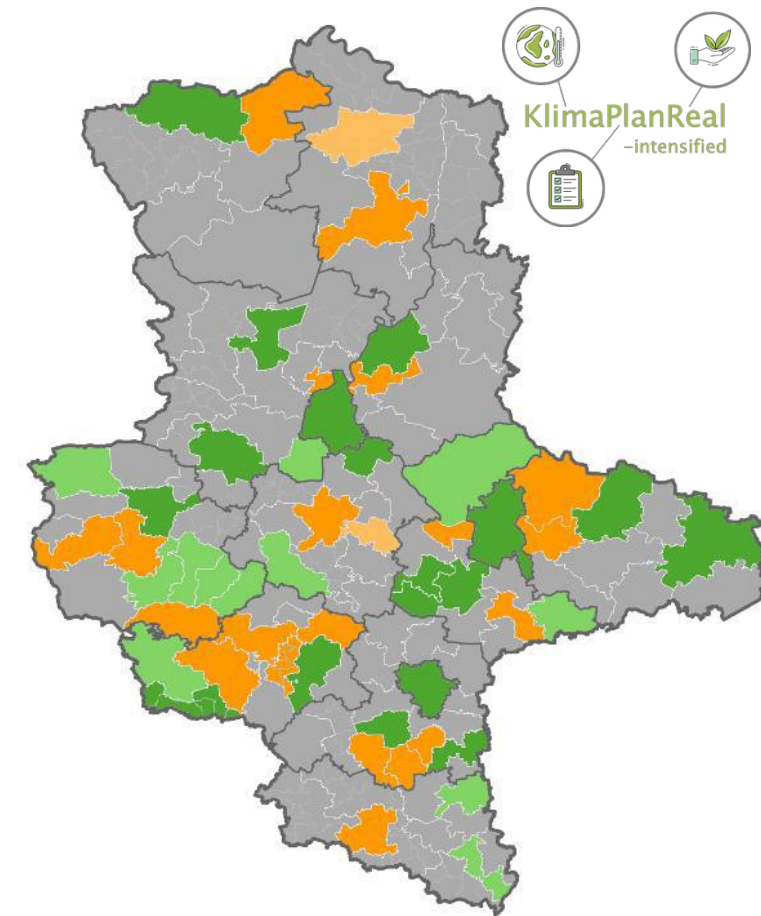
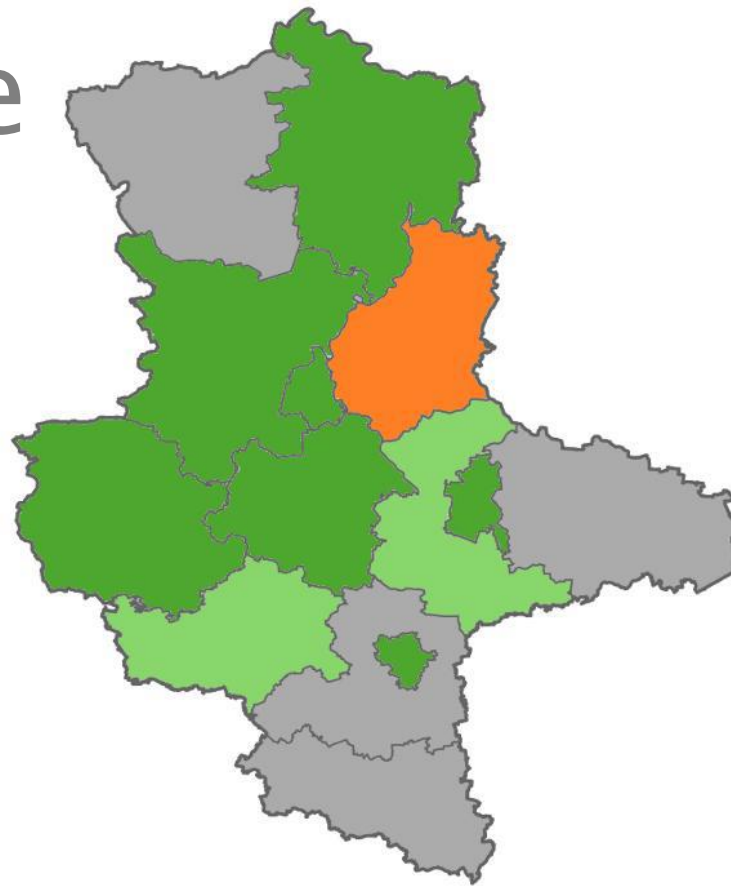
Verkehrsverlagerung vom Pkw zum ÖPNV
→ 12 % bis 16 % aller Fahrten mit dem Deutschlandticket sind nach Fahrten, die vom Pkw verlagert wurden

Verlagerung führt zu erheblicher Einsparung von CO₂-Emissionen
→ 4,2 bis 6,5 Mio. t CO₂ pro Jahr

Koch et al., 2025



Regionale Ebene



Projekt Erfolg Klima Go!



- Kommune **mit** aktivem Klimaschutzmanagement und **beschlossenem** Klimaschutzkonzept
- Kommune **mit** aktivem Klimaschutzmanagement und Klimaschutzkonzept **in Erarbeitung**
- Kommune mit **beschlossenem** Klimaschutzkonzept und **ohne** aktives Klimaschutzmanagement
- Kommune mit Klimaschutzkonzept **in Erarbeitung** und **ohne** aktives Klimaschutzmanagement

34 Klimaschutzmanager*innen

42 fertige Klimaschutzkonzepte


Ebene der Hochschulen





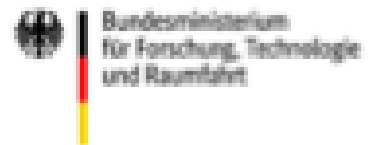
▲ Hochschule Harz
Hochschule für angewandte
Wissenschaften



 Burg Giebichenstein Kunsthochschule Halle
University of Art and Design



Gefördert durch:



Schwerpunkt Pendelmobilität



▲ Hochschule Harz

Hochschule für angewandte Wissenschaften



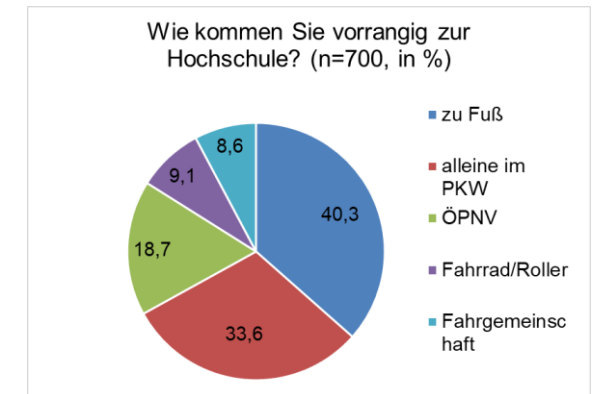
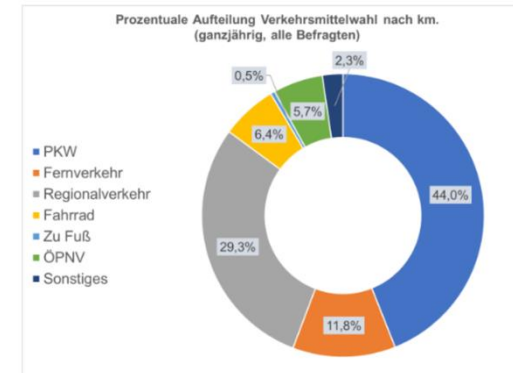
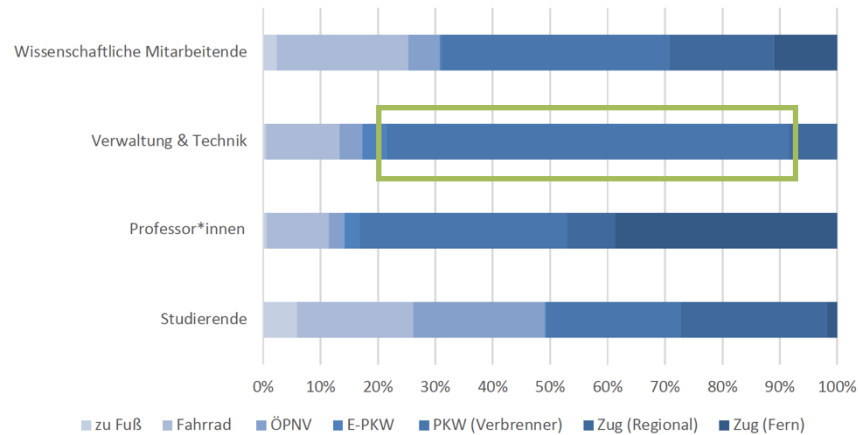
Wie ist die Datenlage?



80% <10km

50% <10 km

65% <10 km



- 16.000 Menschen (3000 MA)
- 1 (4) Standort(e)
- Daten aus 2022
- n=1400

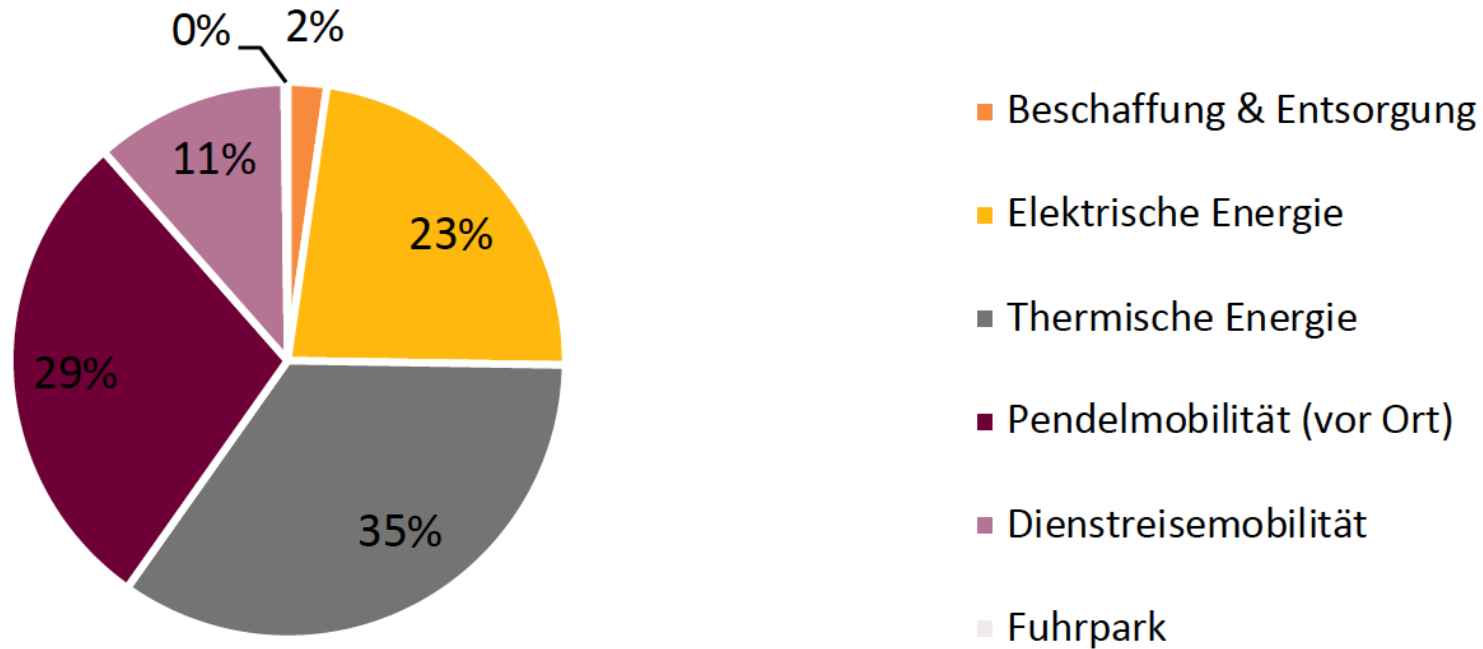
- 6000 Menschen (500 MA)
- 2 Standorte
- Daten aus 2022
- n=300

- 3000 Menschen (350 MA)
- 2 Standorte
- Daten aus WiSe 24/25
- n=700

*Werte gerundet



Pendelmobilität & THG-Emission



Relative Treibhausgasemissionen der OVGU im Bilanzjahr 2023

Pendel-CO₂-Ausstoß

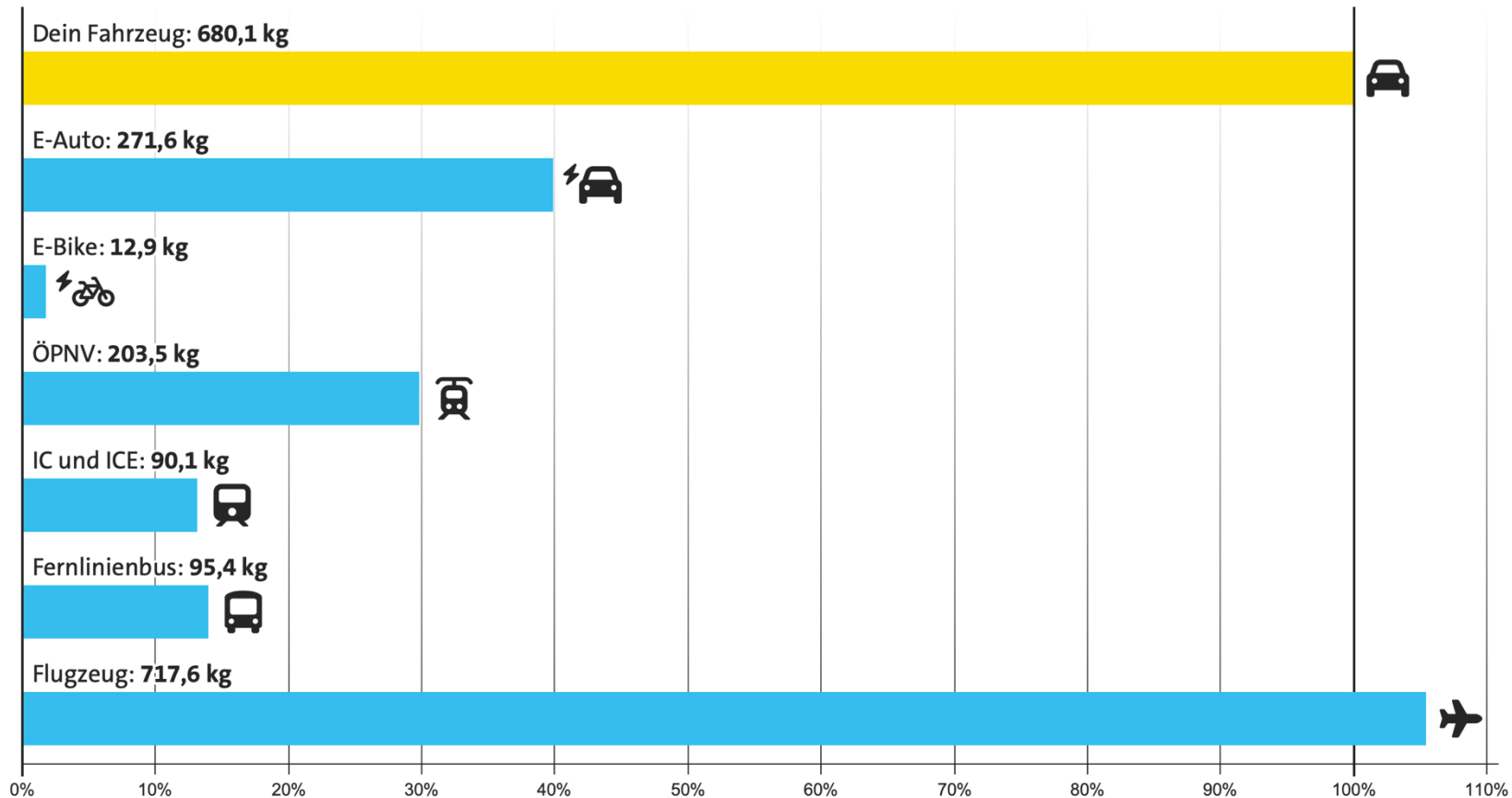
Fahrzeugtyp **Benzin** ▾

Strecke **3.000** km

Verbrauch **7,7** l/100km

Personen im Pkw **1**

Pro-Modus



CO₂-Ausstoß pro Jahr bei Pendelstrecke 6km und 250 Arbeitstagen nach [quarks.de](https://www.quarks.de)

Wo liegen Reduktionspotenziale?

Reduktionspotenziale

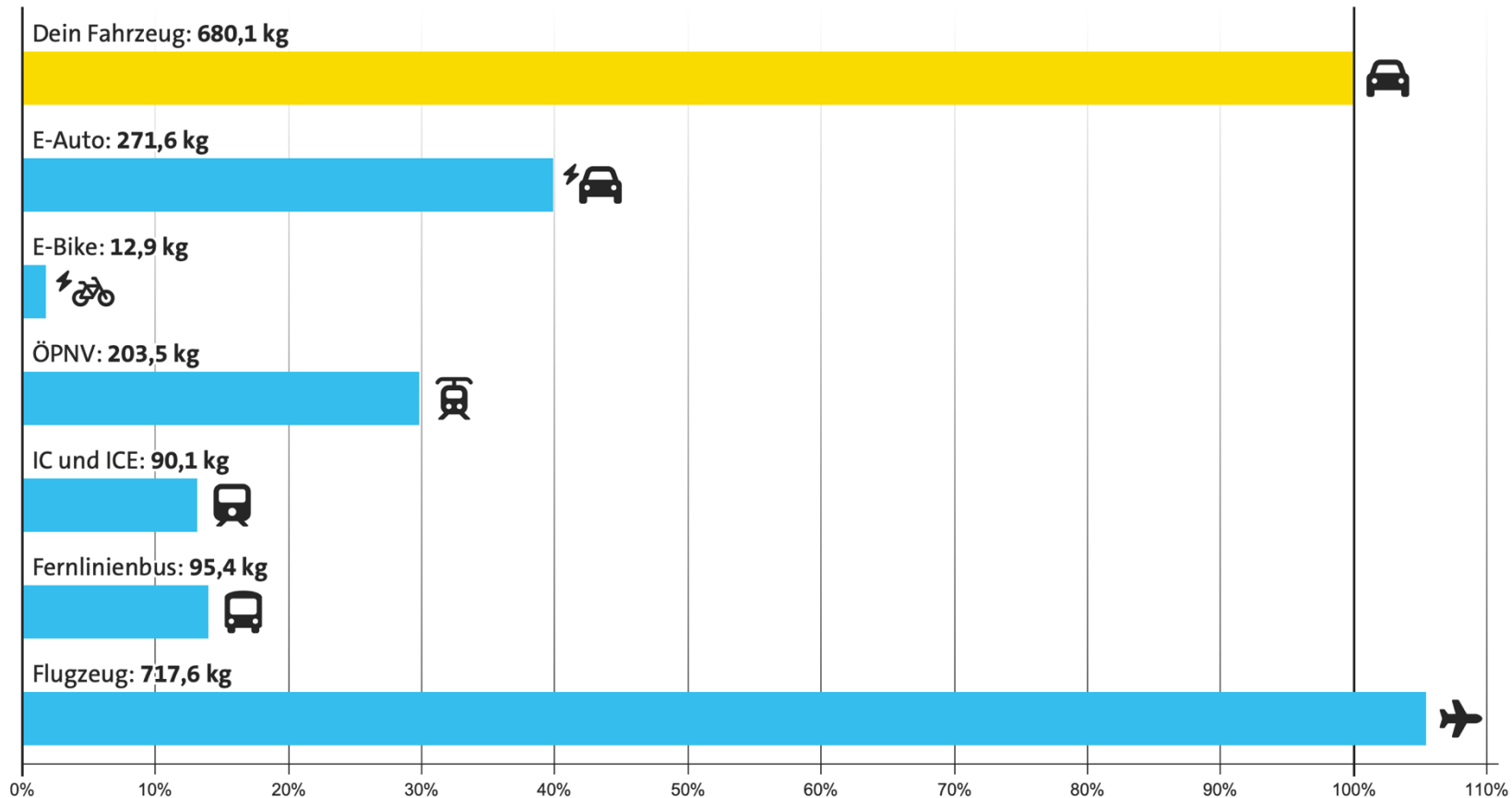
Fahrzeugtyp **Benzin** ▾

Strecke **3.000** km

Verbrauch **7,7** l/100km

Personen im Pkw **1**

Pro-Modus



CO₂-Ausstoß pro Jahr bei Pendelstrecke 6km und 250 Arbeitstagen nach [quarks.de](https://www.quarks.de)

Reduktionspotenziale

Fahrzeugtyp **Benzin** ▾

Verbrauch **7,7** ▾ l/100km

Strecke **3.000** ▾ km

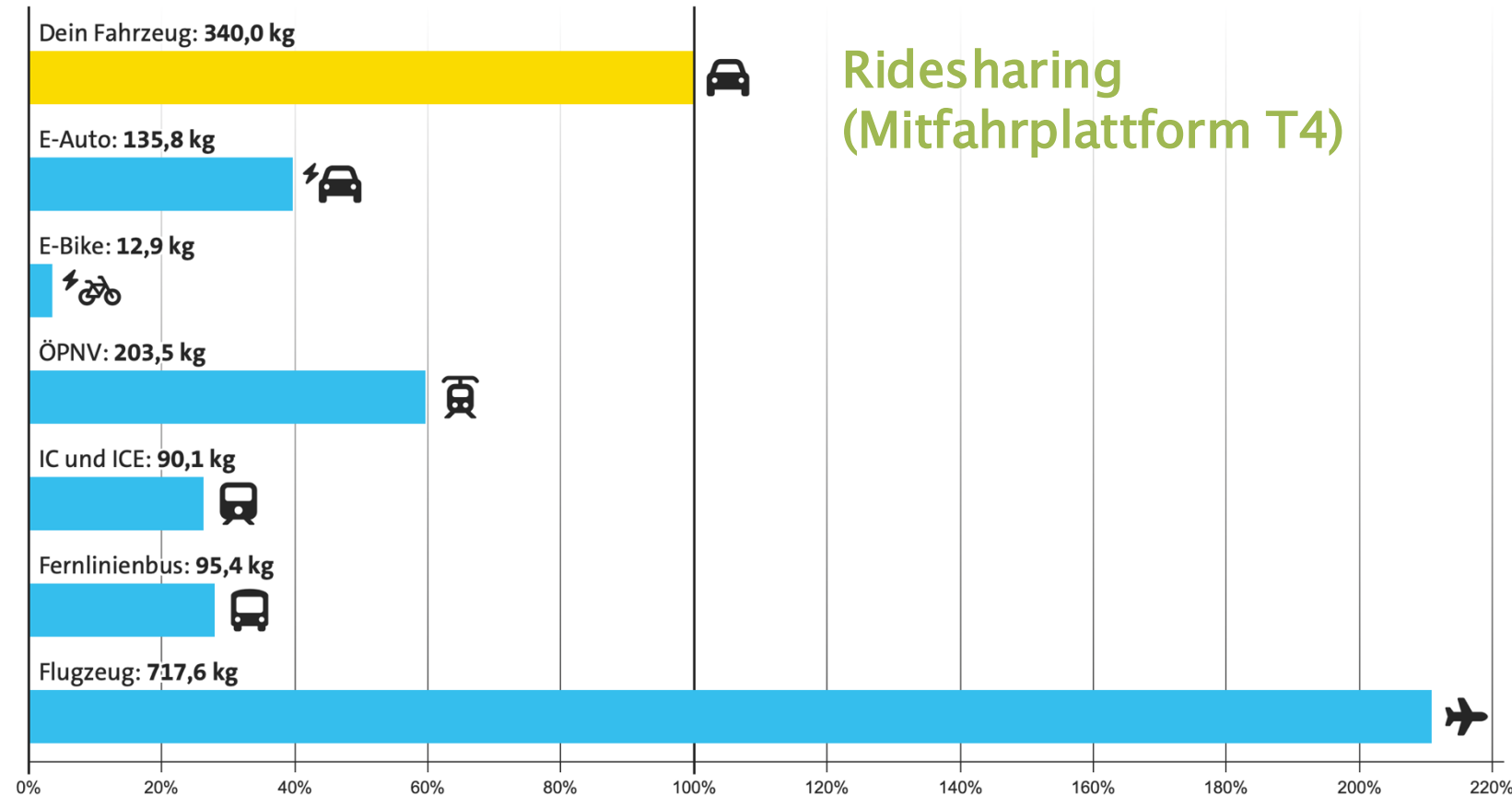
Personen im Pkw **2**

Pro-Modus

Fahrrad (2 Fahrradfreundliche Hochschulen)

Umweltverbund & Infrastruktur (3 Stadt, Land, Rad)

ÖPNV (1 Jobticket)



CO₂-Ausstoß pro Jahr bei Pendelstrecke 6km und 250 Arbeitstagen (2 Personen) nach [quarks.de](https://www.quarks.de)

 Vielen Dank!

Christoph Wolter

Nachhaltigkeitsbüro an der Otto-von-Guericke-
Universität Magdeburg
Projektmitarbeiter KlimaPlanReal-intensified

Mail: klimaplanreal@ovgu.de

Telefon: +49 391 57653

Web: www.klimaplanreal.ovgu.de





Pendelmobilität an der LU Hannover

Joshua Brüggemann

Mobilitätsmanager / Green Office
Leibniz Universität Hannover



Nachhaltige (Pendel-)Mobilität an der Leibniz Universität Hannover

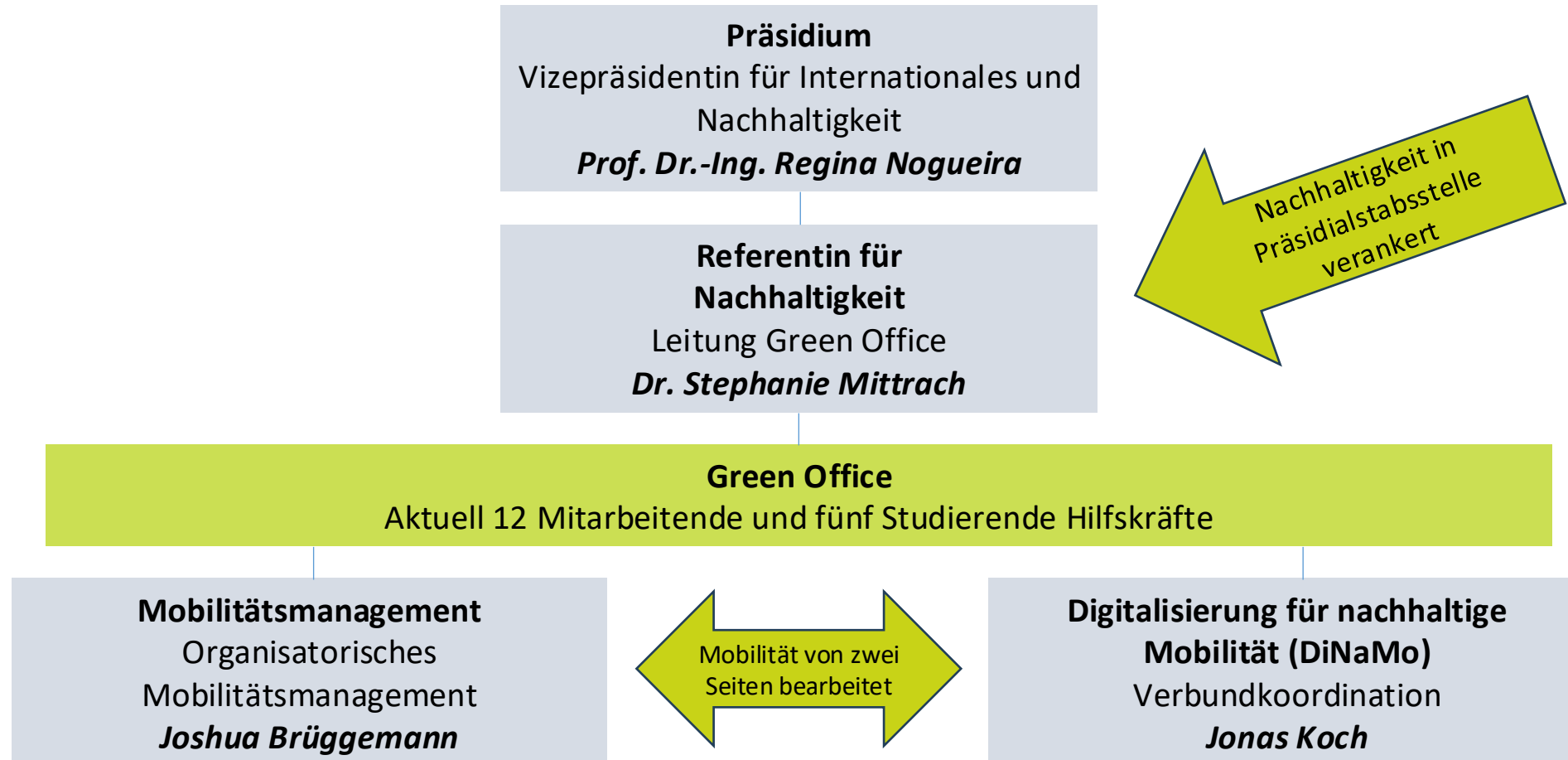
1. Transformationsforum Klimaneutralität an Hochschulen in Sachsen-Anhalt



Worum geht es heute?

- Wie ist das Mobilitätsmanagement an der LUH verankert?
- Wie pendelt die LUH und warum ist das wichtig für die Treibhausgasbilanz?
- Welche Maßnahmen und Aktionen setzen wir um, um den Status Quo zu verbessern?

1. Einleitung Nachhaltigkeitsgovernance an der LUH



1. Einleitung

Zweigeteilte Aufgabenbearbeitung im Thema Nachhaltige Mobilität

Mobilitätsmanagement
(Joshua Brüggemann)



Studienqualitätsmittel-gefördertes Projekt,
Laufzeit: 2 Jahre

Verbundkoordination DiNaMo
(Jonas Koch)

DiNaMo

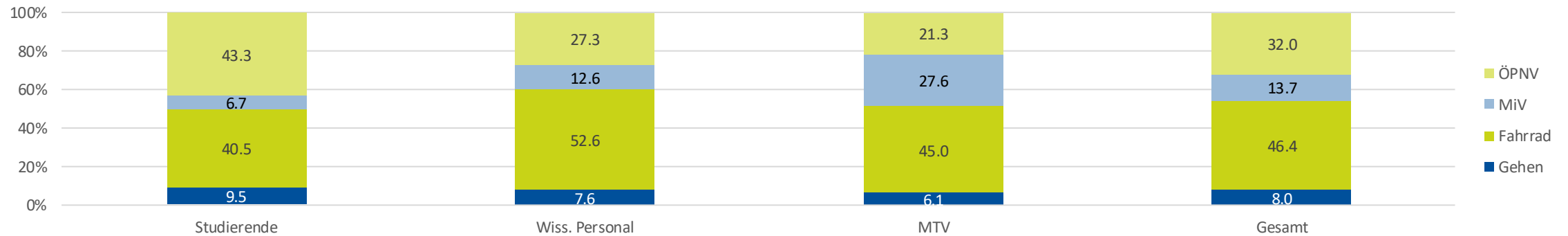
Digitalisierung für nachhaltige Mobilität an
Hochschulen in der Region Hannover

BMFTR-gefördertes
Verbundforschungsprojekt aus vier
Hochschulen/Einrichtungen

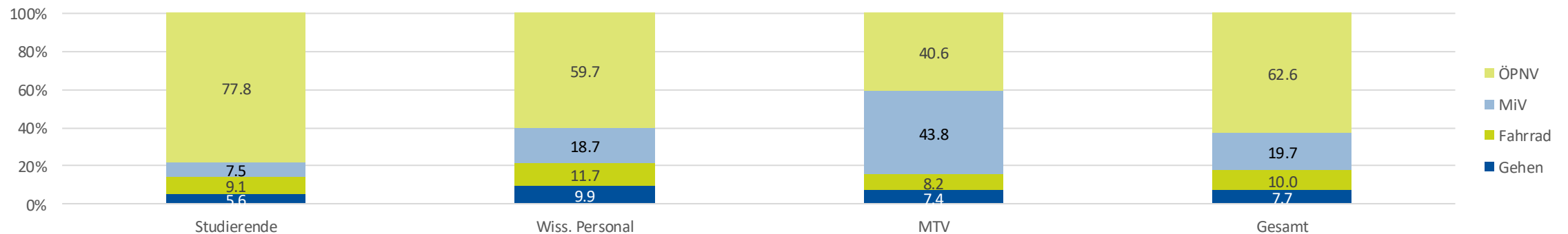
Synergieeffekt: Beidseitiger Zugang zu Mobilität → Sowohl Verwaltungs- als auch
Forschungsperspektive erleichtert die gegenseitige Arbeit

2. Pendelmobilität und THG-Emissionen Ergebnisse des DiNaMo-Forschungsprojekt – Modal Split

Szenario 1 – Gutes Wetter (20 Grad Celsius), N: 1757



Szenario 2 – Schlechtes Wetter (5 Grad Celsius), N: 680



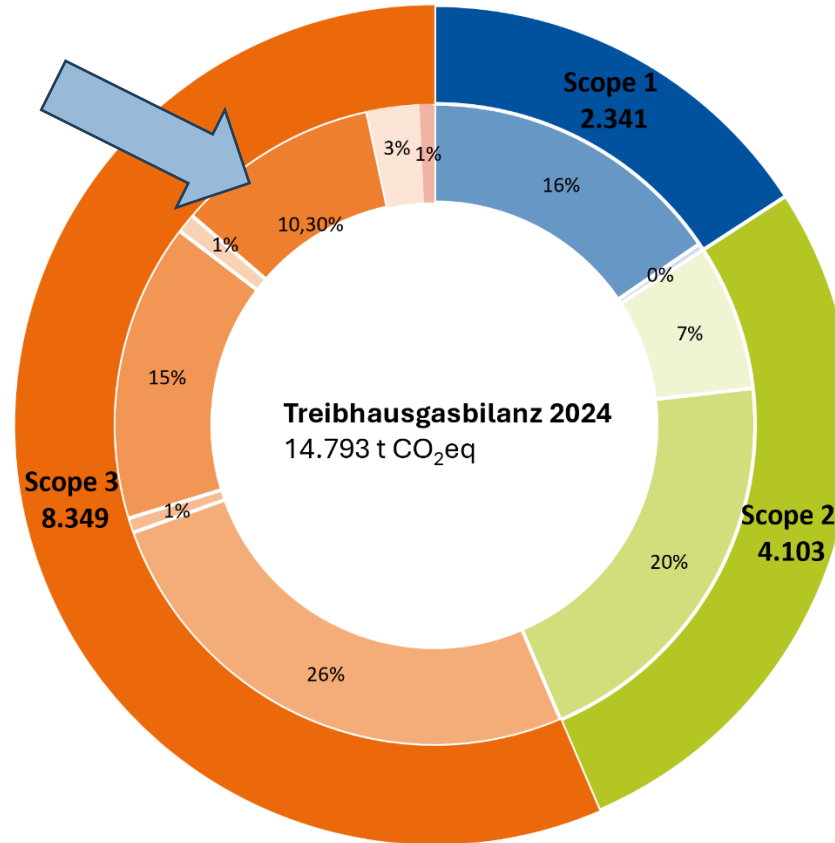
Modal Split gebildet aus DiNaMo-Mobilitätsbefragung

2. Pendelmobilität und THG-Emissionen

CO₂-Bilanz und Mobilitätsemissionen an der LUH

Alle Mengenangaben in t CO₂eq /a

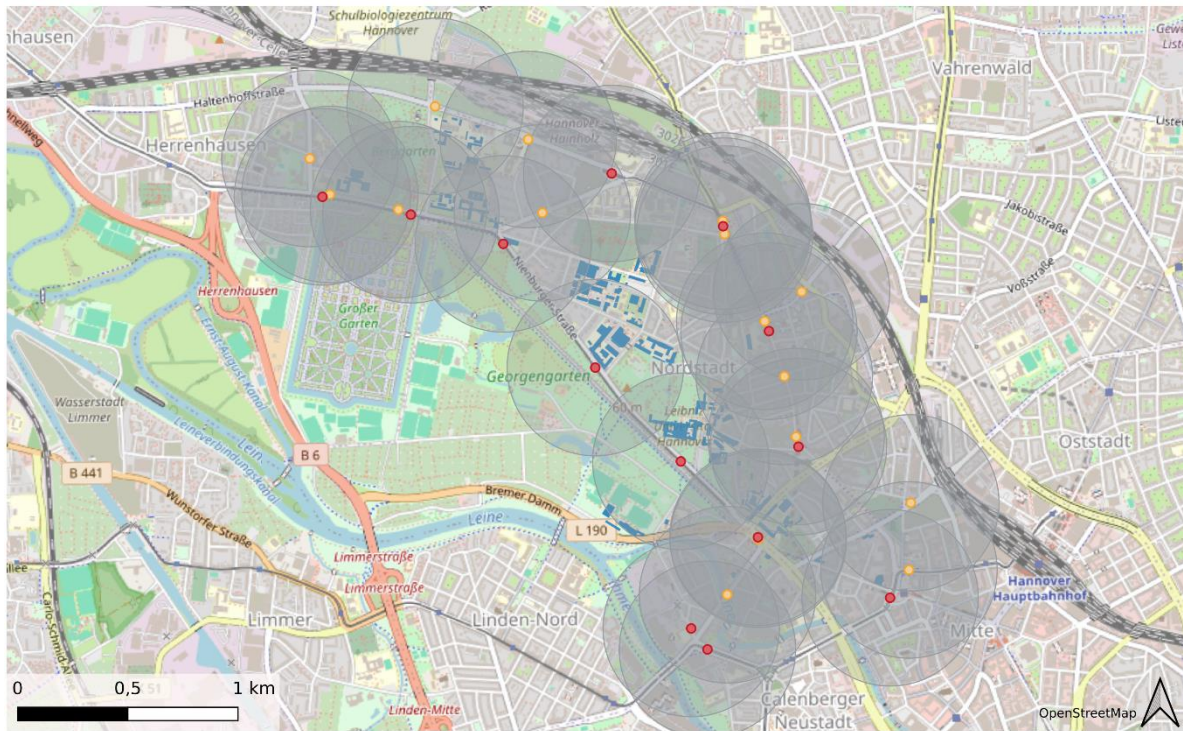
- Pendelmobilität verursacht mit 1.542t über 1/3 der mobilitätsbezogenen Emissionen
- Macht 10,3% der Gesamtemissionen der LUH aus
- MIV größter Faktor mit 998,46t CO₂



- **Scope 1**
 - Wärme (Erdgas) | 2.289
 - Fuhrpark | 52
- **Scope 2**
 - Strom | 1.088
 - Fernwärme | 3.015
- **Scope 3**
 - Vorketten Energie | 3.842
 - Wasser | 110
 - Dienstreisen | 2.228
 - Auslandsaufenthalte | 145
 - Pendelmobilität | 1.524
 - Beschaffung | 390
 - Abfall & Kopierpapier | 110

3. Maßnahmen und Aktionen an der LUH

Die Lage der LUH in der Landeshauptstadt Hannover - Schwerpunkt ÖPNV



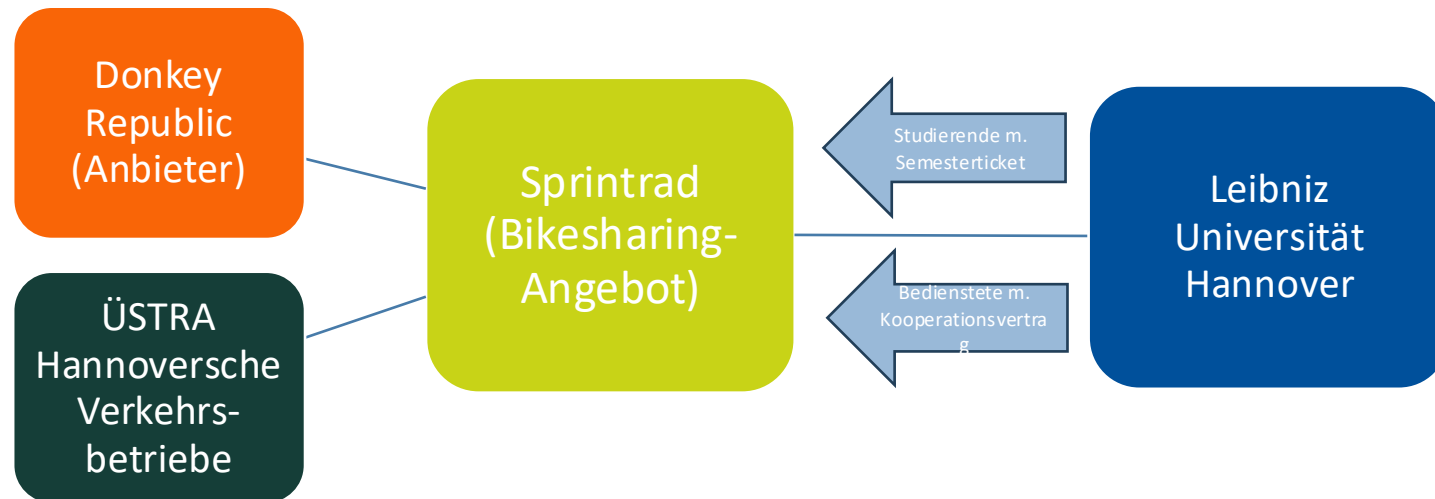
M 1:20000

Darstellung der ÖPNV-Verfügbarkeit der innerstädtischen Campusbereiche der LUH
 Roter Punkt: Stadtbahn-Haltestelle; gelber Punkt: Bushaltestelle

- Die LUH hat 192 Gebäude (blau hinterlegt)
 - davon sind 24 nicht durch ÖPNV in 400m Entfernung (grauer Radius) erschlossen
 - 15 dieser Gebäude liegen außerhalb Hannovers, der Rest sind vorwiegend technische Gebäude
- Alle Studierenden haben ein D-Ticket als Semesterticket
- Beschäftigte haben kein Jobticket, da in Niedersachsen im TV-L (noch) nicht möglich

3. Maßnahmen und Aktionen an der LUH Kostenloses Leihradsystem für Universitätsangehörige

- Drei Ausleihhubs auf dem Campus der LUH
- ✓ Nutzung für Studierende durch Semesterticket / ÜSTRA-Abo gratis
- ✓ Durch Kooperationsvertrag auch für Mitarbeitende gratis



Ausleih-Hub von Donkey Republic am Hauptgebäude der LUH

3. Maßnahmen und Aktionen an der LUH Ausbau der Fahrradinfrastruktur und des Angebots

- Einheitliche Bügelschließanlagen und Ausbau von Radservicestationen (zwei vorhanden, zwei weitere bewilligt)
- Serviceangebote und Mitmachaktionen in der Nachhaltigkeitswoche



Fahrradcheck & -Codieraktion in der Nachhaltigkeitswoche



Fahrradreparatursäule

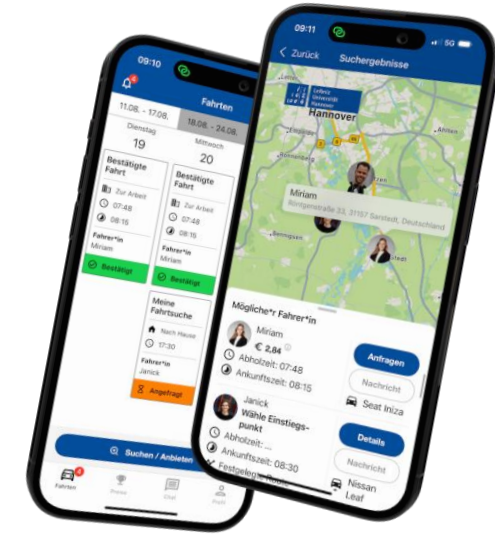
3. Maßnahmen und Aktionen an der LUH Ausbau E-Ladeinfrastruktur



- Ausbau der öffentlichen E-Ladeinfrastruktur zusammen mit dem örtlichen Energieversorger
 - Dadurch Erfüllung gesetzlicher Auflagen (GEIG) und Vorbildfunktion möglich
- Geregelt über Kooperationsverträge für die Nutzung der Stellplätze
- Aktuell: 25 Ladeplätze vorhanden, kontinuierlicher Ausbau

3. Maßnahmen und Aktionen an der LUH Ridesharing-Projekt „MitfahrCampus“

- Ridesharing-App über DiNaMo-Projekt eingeführt
- Exklusiv für Studierende und Beschäftigte der Kooperationshochschulen
- Vorhalten von priorisierten Parkplätze für Ridesharing
- Wissenschaftliche Begleitung durch das Institut für Kartografie und Geoinformatik



MitfahrCampus Hannover

Bequem und kostengünstig: Mit der RideBee-Plattform findest du die passende Fahrgemeinschaft zum Campus in Hannover. Gemeinsam mit anderen Beschäftigten und Studierenden bist du sicher und unkompliziert unterwegs.

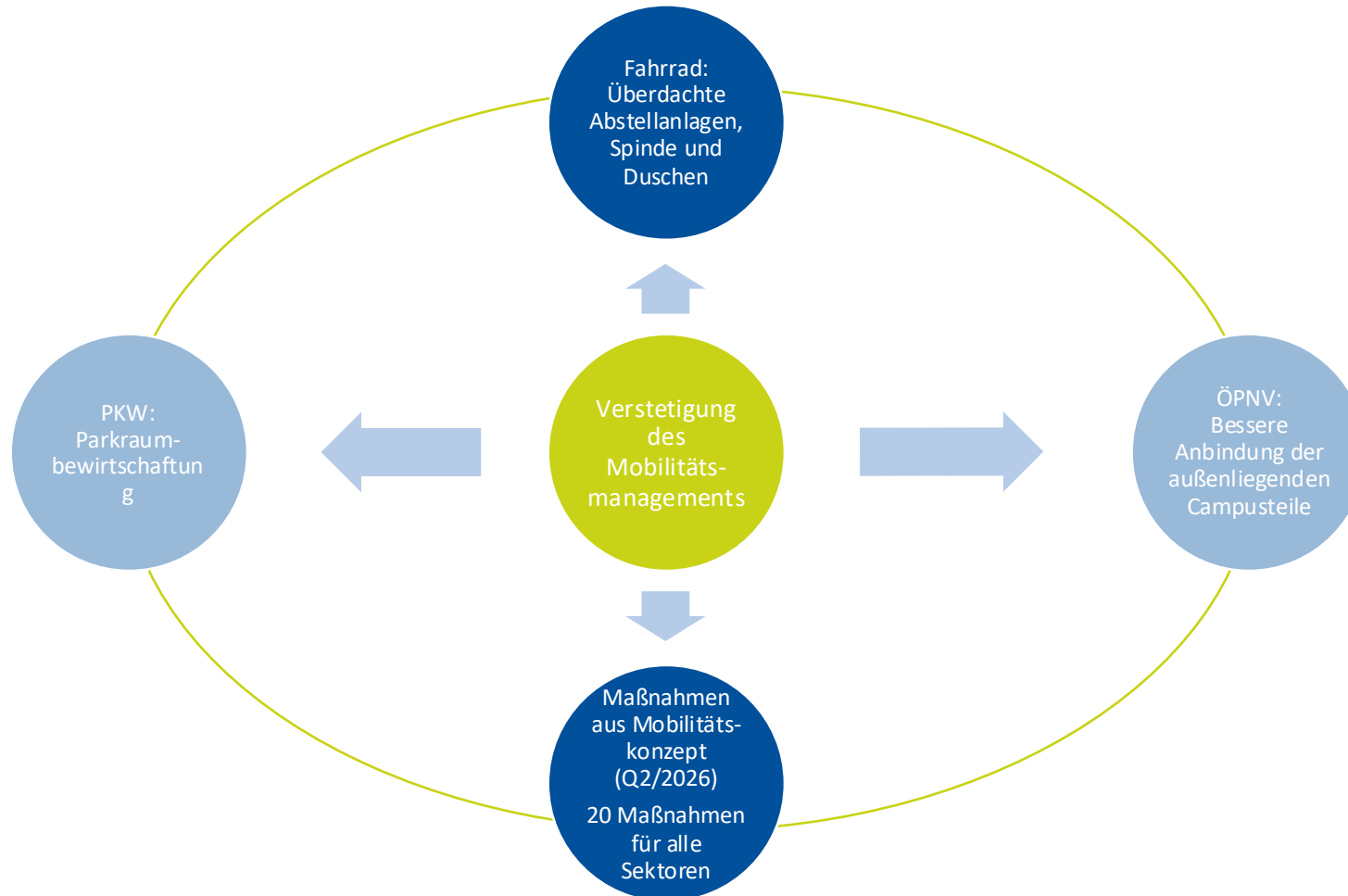
Jetzt registrieren!

Ein Projekt im Rahmen des Forschungsprojektes: DiNaMo



3. Maßnahmen und Aktionen an der LUH

Welche Maßnahmen fehlen uns im Thema Pendelmobilität noch?



Vielen Dank!

Kontakt

Joshua Brüggemann

Mobilitätsmanager / Green Office

Leibniz Universität Hannover

Tel: +49 (0) 511 762 12132

joshua.brueggemann@zuv.uni-hannover.de

Website / Weitere Informationen:

<https://www.sustainability.uni-hannover.de/>



SCAN ME



bis 11:20 Uhr

Podiumsdiskussion



Prof. Dr. Ellen Matthies

Leiterin Lehrstuhl Umweltpsychologie
Otto-von-Guericke-Universität
Magdeburg



Dr. Steffen Eichner

Staatssekretär im Ministerium für
Wissenschaft, Energie, Klimaschutz
und Umwelt



Christoph Wolter

Nachhaltigkeitsbüro Otto-von-
Guericke-Universität Magdeburg/
Projektmitarbeiter KlimaPlanReal-i



Joshua Brüggemann

Mobilitätsmanager / Green Office
Leibniz Universität Hannover



Nora Küster-Dammaschke

Kanzlerin Hochschule Magdeburg-
Stendal



Anna-Lena Teschner

Studentin Otto-von-Guericke-
Universität Magdeburg



Podiumsdiskussion

Sie sind gefragt!

Tweedback.de

Session ID: 29bn



Dr. Steffen Eichner

Staatssekretär im Ministerium für
Wissenschaft, Energie, Klimaschutz
und Umwelt



Christoph Wolter

Nachhaltigkeitsbüro Otto-von-
Guericke-Universität Magdeburg/
Projektmitarbeiter KlimaPlanReal-i



Joshua Brüggemann

Mobilitätsmanager / Green Office
Leibniz Universität Hannover



Nora Küster-Dammaschke

Kanzlerin Hochschule Magdeburg-
Stendal



Anna-Lena Teschner

Studentin Otto-von-Guericke-
Universität Magdeburg



Mittagessen



bis 13:15 Uhr



Thementische

Tisch 1:
Jobticket



Dr. Silke Rühmland

Leiter*in Nachhaltigkeitsbüro
Otto-von-Guericke-Universität /
Projektleiter*in KlimaPlanReal-i

Tisch 2:
Fahrradfreundliche
Hochschulen



Maren Huhle

Hochschule Magdeburg-Stendal /
Projektmitarbeiterin KlimaPlanReal-i

Tisch 3: Stadt, Land,
Rad



Heidi Wilhof

Hochschule Harz /
Projektmitarbeiterin KlimaPlanReal-i

Tisch 4:
Mitfahrplattform



Christoph Wolter

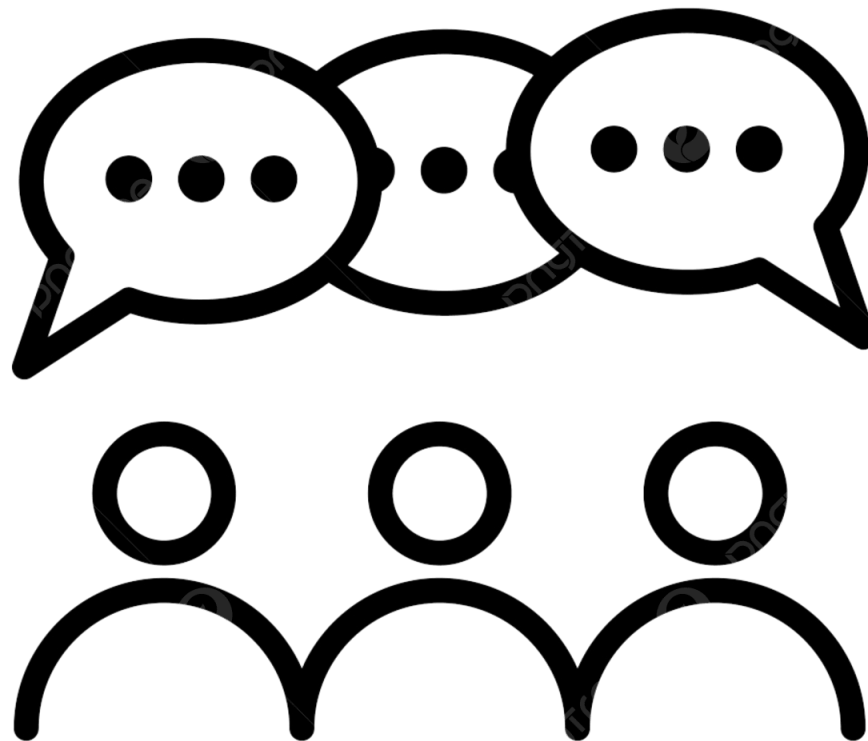
Nachhaltigkeitsbüro
Otto-von-Guericke-Universität /
Projektmitarbeiter KlimaPlanReal-i



bis 15:20 Uhr



Einblicke Thementische



1. Transformationsforum Klimaneutralität an Hochschulen im Land Sachsen-Anhalt

Fokusthema Pendelmobilität



SACHSEN-ANHALT

Ministerium für
Wissenschaft, Energie,
Klimaschutz und Umwelt

Thematisch 1 Jobticket

Wer war dabei?

Lead



Worum ging es?

Es wurde diskutiert, dass es ein optionales Jobticket für Landesbedienstete in Sachsen-Anhalt in Form eines Deutschlandtickets geben sollte, mit einem fixen Zuschuss des Arbeitgebers von mind. 5% der monatlichen Kosten. Damit dies umsetzbar ist, sollte eine Ist-Analyse der potenziellen Nutzer*innen erfolgen, eine Kostenabschätzung und die Erstellung eines Konzeptes, welches mit den Gewerkschaften, der LRK und weiteren Gremien diskutiert wird.

Was folgt?

Die Anregungen werden versucht über die Arbeitsgemeinschaft Nachhaltige Hochschulen an die Gewerkschaften zu spiegeln, in der Hoffnung, dass diese die Kapazität haben mit der AG gemeinsam eine Ist-Analyse, die Kostenabschätzung und ein Konzept zu erarbeiten.

Kontakt

Dr. Silke Rühmland
klimaplanreal@ovgu.de
+49 391 67-57095

Gefördert durch:



Bundesministerium
für Forschung, Technologie
und Raumfahrt

FONA
Forschung für Nachhaltigkeit





Einblicke | Tisch 2 – Fahrradfreundliche Hochschulen



1. Transformationsforum Klimaneutralität an Hochschulen im Land Sachsen-Anhalt

Fokusthema Pendelmobilität



SACHSEN-ANHALT

Ministerium für
Wissenschaft, Energie,
Klimaschutz und Umwelt

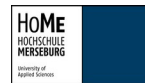
Thematisch 2 Fahrradfreundliche Hochschulen



Wer war dabei?

Worum ging es?

Was folgt?



Es ging um einen offenen Austausch zwischen Hochschulen zum Thema fahrradfreundliche Mobilität. Dabei wurden bestehende Zustände, Erfahrungen und Beispiele guter Praxis gesammelt und gemeinsam analysiert. Im Fokus standen vier zentrale Handlungsfelder: Infrastruktur, Kommunikation & Sichtbarkeit, Finanzierung sowie organisatorische Verankerung. Dabei wurde deutlich: Es gibt bereits positive Ansätze (z. B. Abstellanlagen, Reparaturstationen, Kooperationen), aber diese sind oft nicht ausreichend ausgebaut, schlecht sichtbar oder nicht strategisch eingebettet. Gleichzeitig bestehen übergreifende Probleme wie fehlende finanzielle Mittel, geringe Priorisierung innerhalb der Hochschulen, mangelnde Abstimmung und unzureichende Kommunikation.

Aus den Erkenntnissen leiten sich konkrete nächste Schritte ab: 1. Systematischer Ausbau der Infrastruktur (mehr und bessere Abstellplätze, Wegequalität, Zusatzangebote wie Duschen und Ladepunkte) 2. Deutlich stärkere Kommunikation und Sichtbarkeit bestehender Angebote (zentrale Plattformen, Kampagnen, Integration ins Onboarding) 3. Aktivierung der Hochschulcommunity durch Anreize, Aktionen und Beteiligungsformate 4. Strategische Verankerung und bessere Finanzierung des Themas innerhalb der Hochschule 5. Stärkere Kooperationen und Vernetzung mit externen Partnern und zwischen Hochschulen → **Im Kern: Weg von einzelnen Maßnahmen hin zu einem integrierten, strategisch gesteuerten Gesamtkonzept für Fahrradmobilität an Hochschulen.**

Kontakt

Maren Huhle
Hochschule Magdeburg-Stendal
maren.huhle@h2.de

Gefördert durch:



Bundesministerium
für Forschung, Technologie
und Raumfahrt

FONA
Forschung für Nachhaltigkeit





Einblicke | Tisch 3 – Stadt, Land, Rad

3. Stadt, Land, Fahrrad

Status quo blau

Zukunft gelb

rosa

Förderung E-Busse?
→ Land? → Bund?

MWO (Ministerium)

AIB (Amt für Immobilien- und Baumanagement)

E-Mobilität (Ladesäulen)

MVB (Verkehrsverbände)

NASA (Nahverkehr)

ADFC

Umland

Stadt Magdeburg

Hochschule Harz

Hochschule Merseburg

OVGU

Fahrgäste: rad (Studentenverkehr, AVB, Stuba), meist 1-2/Jahr (18-Leitung nicht regulär mit am Tisch)

Fahrradmitnahme jetzt auch in den Stoßzeiten (wenn Platz)

Regenschirm für den Fahrradfahrer

Fahrgastforum für alle offen, jeden erziehend, Online-Plattform NASA

beleuchtete Fahrradabstellanlagen

Mehr Radmitnahmekapazitäten

schreibt Strecken aus

Kostenlose Fahrradmitnahme in Zügen des Nahverkehrs

Setzt keine eigenen Projekte um, kann nur unterstützen

ADFC-Broschüre "Radfreundlicher Arbeitgeber"

Tachzentrum für moderne Mobilität

Schnittstellen, z.B. Bike + Rad

digitales Schlichter System für Radboxen NASA + Kommunen

straßenbegleitende Rad-Infrastruktur

Fahrradkafig am Hbf/Kolner Platz (aber unbekannt)

Mangelmelder Stadt MD 230 Meldungen - 12 pro Jahr abgearbeitet

Plan: Gewichtung

Rad Schnellwege (MD Mainwischstraße)

Verkehrssicherheit

Offentlichkeitsarbeit, Radfahr.

84. Ergebnispräsentation Radverkehrskonzeption Stadt MD

inkl. Datenerhebung

10.05. Redaktionstag + europäische Mobilitätswochen NASA Fachforum Stadt MD

ke-Sharing? (Nahverkehr)

Infos: schnelle "Vomwege" für's Fahrrad

Studis: Stura ist ausgelastet, viele Studis kennen viele Möglichkeiten nicht

integraler Taktfahrplan B Harzburg Merseburg

Anzeige für Wohnen

campusleben fehlt andere Städte Harzburg + kleinere Städte

campusgestaltung - grüne Achse

Ampel am Krakenlor über die B1 → G40 Pfaber Str. OV

Sichere Querung OVGU/MD

1. Transformationsforum Klimaneutralität an Hochschulen im Land Sachsen-Anhalt

Fokusthema Pendelmobilität



SACHSEN-ANHALT

Ministerium für
Wissenschaft, Energie,
Klimaschutz und Umwelt

Thementisch 3 Stadt, Land, Fahrrad

Wer war dabei?



Worum ging es?

An diesem Tisch ging es um die Fahrradinfrastruktur zu und um Hochschulen und um die Verknüpfung des Fahrrads mit anderen Verkehrsmitteln, insbesondere dem ÖPNV. Es wurden Informationen zu bereits bestehenden, sowie zukünftig geplanten Angeboten und Maßnahmen ausgetauscht. Folgende Bedarfe wurden unter anderem identifiziert: Verbesserung der Verkehrssicherheit für Radfahrende in der Stadt und auf dem Land; sichere, beleuchtete Fahrradabstellanlagen; bessere Informationen über bereits bestehende Angebote (z. B. Rad-abstellanlagen, „schnelle Umwege“, Fahrradmitnahme im ÖPNV).

Was folgt?

Die gewonnenen Kontakte und ausgetauschten Informationen zu Aktionstagen werden im weiteren Projektverlauf mitgedacht und mögliche Synergien genutzt. Aktuelle Entwicklungen zum JodRad-Leasing für Landesbeschäftigte in Sachsen-Anhalt werden aufmerksam verfolgt und könnten ggf. durch das Projekt KlimaPlanReal – intensified unterstützt werden.

Kontakt

Heidi Wilhof
hwilhof@hs-harz.de
+49 3943 659 941

Gefördert durch:



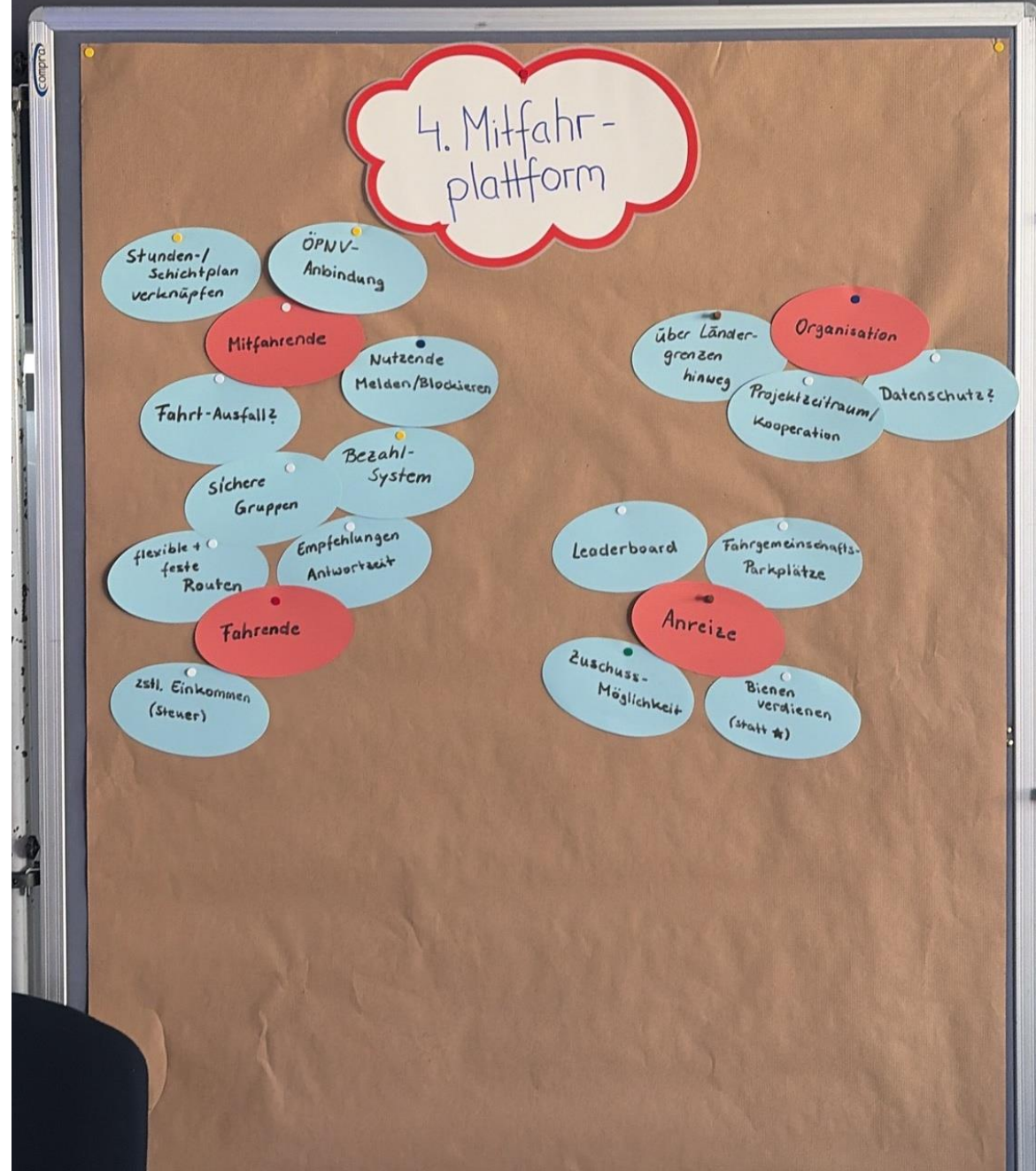
Bundesministerium
für Forschung, Technologie
und Raumfahrt

FONA
Forschung für Nachhaltigkeit





Einblicke | Tisch 4 – Mitfahrplattform



1. Transformationsforum Klimaneutralität an Hochschulen im Land Sachsen-Anhalt

Fokusthema Pendelmobilität



SACHSEN-ANHALT

Ministerium für
Wissenschaft, Energie,
Klimaschutz und Umwelt

Thematisch 4 Mitfahrplattform

Wer war dabei?



Worum ging es?

Fabian Seitz (CTO RideBee) stellte die Web-Anwendung der für Magdeburg und Umgebung geplanten Mitfahrplattform vor. Die Teilnehmenden stellten Rückfragen zur Funktionalität aus Perspektive von Fahrenden (z.B. Flexibilität Route) und Mitfahrenden (z.B. Sicherheit), mögliche Anreize zur Nutzung (z.B. Sonder-Parkplätze) zur Organisation (z.B. Datenschutz) und zur Finanzierung.

Was folgt?

Die Mitfahrplattform wird im Sommer 2026 an der OVGU pilotiert und auf weitere Partner ausgeweitet. Die Hochschulen und die Landeshauptstadt Magdeburg zeigten sich an einer Kooperation interessiert und aktuell werden entsprechende Rahmenbedingungen diskutiert. Neuigkeiten werden über die [Webseite](#) und die [LinkedIn-Seite](#) des Projektes KlimaPlanReal - intensified geteilt.

Kontakt

Christoph Wolter
klimaplanreal@ovgu.de
+49 391 67-57653

Gefördert durch:



Bundesministerium
für Forschung, Technologie
und Raumfahrt

FONA
Forschung für Nachhaltigkeit





Zusammenfassung und Ausblick

Dr. Silke Rühmland

Leiter*in Nachhaltigkeitsbüro an der
Otto-von-Guericke-Universität Magdeburg
Projektleiter*in KlimaPlanReal-i



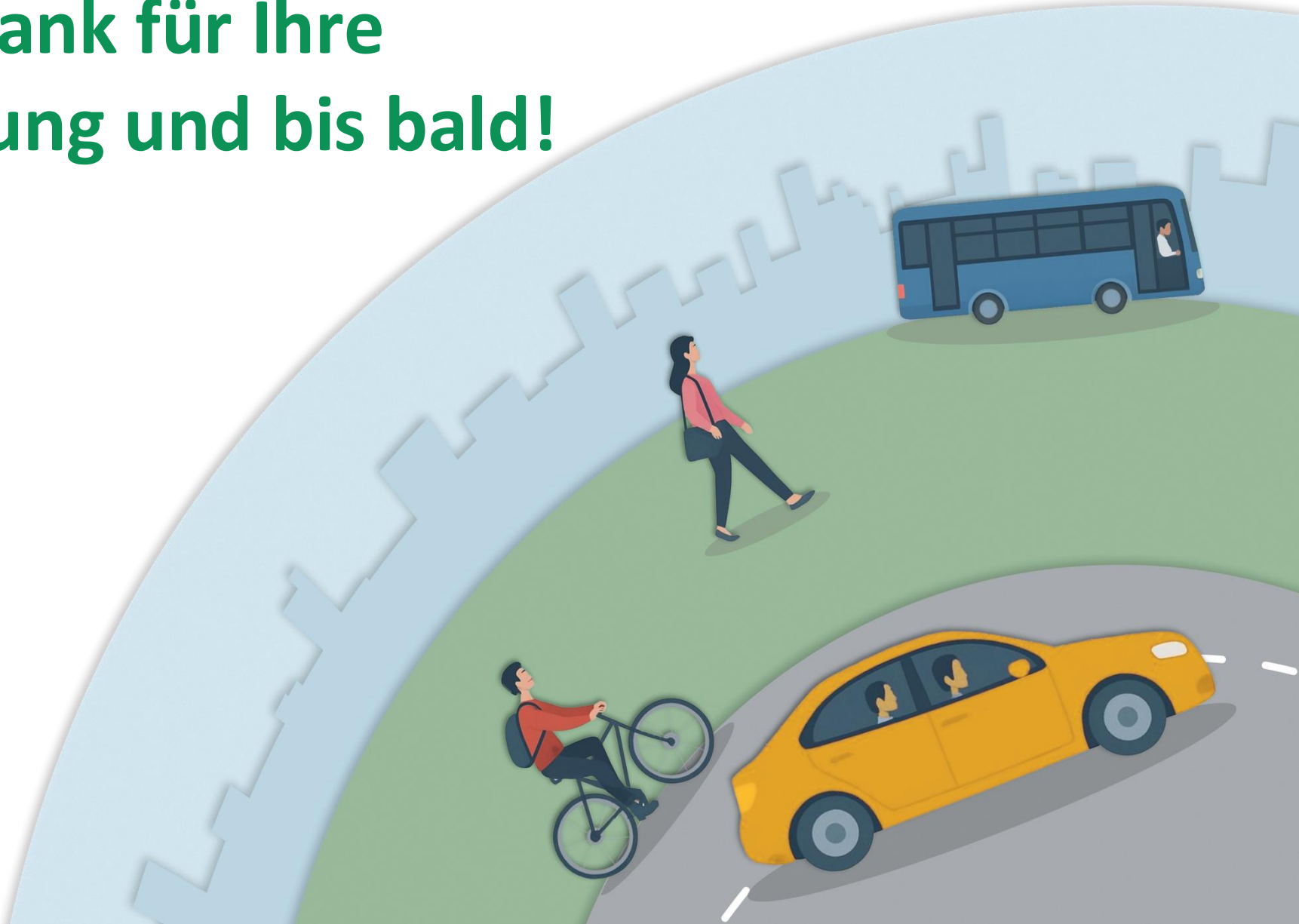


SACHSEN-ANHALT

Ministerium für
Wissenschaft, Energie,
Klimaschutz und Umwelt



Vielen Dank für Ihre Mitwirkung und bis bald!



Gefördert durch:



FONA

Forschung für Nachhaltigkeit